

AUSGABE 25

Die Kontaktlinsen Hygiene - Teil 3

In der letzten Ausgabe haben wir über Lipidablagerungen und deren Folgen sowie die Entfernung von Lipidablagerungen berichtet.

In dieser Ausgabe möchten wir Ihnen die Ursachen von Muzinablagerungen, Calciumhaltigen Ablagerungen sowie das Erkennen von Pilzen und Jelly Bumps näher Erläutern.

Muzinablagerungen

Muzine sind Schleimstoffe, die von den Schleimhäuten zum Schutz gegen mechanische oder chemische Einflüsse ausgeschieden werden. Im Tränenfilm bilden sie die hauptsächlich strukturelle Komponente. Die Anlagerung von Muzin bewirkt eine Integration der Contactlinse in den Tränenfilm. Durch eine regelmässige Oberflächenreinigung können sie entfernt werden.

Aussehen von Calciumhaltige Ablagerungen/ Calciumphosphat

Sie sind als milchig, weisse, flächige Beläge mit scharfer Abgrenzung erkennbar. Sie werden leicht mit Proteinablagerungen verwechselt. In reiner Form kommen Sie nur bei weichen Contactlinsen vor. Sie resultieren vom Abspülen der Contactlinsen mit Leitungswasser, oder durch die Einnahme systemischer Medikamente.



Mischablagerungen

Entfernung von Calciumhaltigen Ablagerungen

Die Entfernung von Calcium haltigen Ablagerungen ist schwer, da die kristallinen Ablagerungen die Oberfläche beschädigen. Nach der Entfernung bleibt die Oberfläche der CL rau.

Wasserstoffperoxyd Systeme beugen Ablagerungen von Calciumcarbonat aufgrund der geringen pH-Wertes vor.

Aufbewahrung weicher Contactlinsen

Concare Sept Aktiv



3% Wasserstoffperoxid
Integrierter Reiniger und
Proteinentferner
Zweifarbige KL-Etui
Neutralisation nach 1 h
Einlagerung
Konservierungsmittelfrei

Jelly Bumps

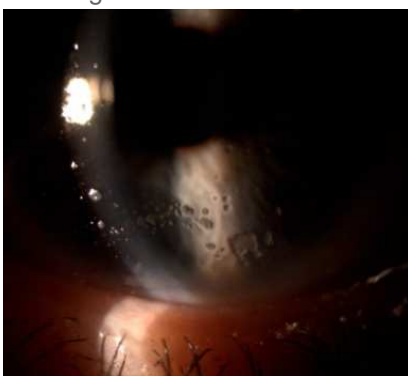
Jelly Bumps treten ausschliesslich bei weichen Contactlinsen auf und sind als gallertartige Erhebungen ersichtlich. Man sieht sie bevorzugt bei Materialien mit hohem oder mittlerem Wassergehalt. Die eindeutige Zusammensetzung ist noch nicht geklärt. Sie bestehen jedoch aus Lipoproteinen, Lipiden, denaturierten Proteinen, Muzinen. Man findet darin Fibrin, Thrombozyten und Erythrozyten.



Jelly Bumps auf weichen Contactlinsen

Entfernung von Jelly Bumps

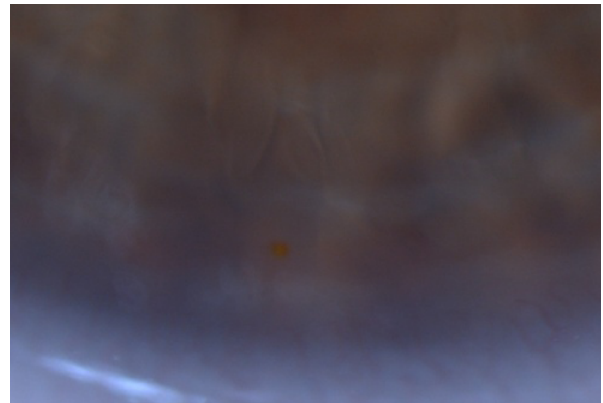
Ist eine weiche Contactlinse mit Jelly Bumps befallen hilft nur noch der Austausch der Contactlinsen, da sie in ihrem erhabenen Zustand für den Träger störend sind. Die Entfernung ist schwer bis unmöglich, da sie sich in das Linsenmaterial "hineinfressen". Empfohlen wird der Wechsel auf ein Material mit geringerem Wassergehalt.



Jelly Bumps auf weichen Contactlinsen

Rostflecken

Es klingt sicher etwas ungewöhnlich, aber auch auf Contactlinsen - sowohl formstabil als auch weich - können sich Rostflecken bilden. Dies geschieht dadurch, dass ein kleiner Metallspan auf der Linse festsitzt und dort zusammen mit der Tränenflüssigkeit und dem Sauerstoff zu rosten beginnt. Rostflecken sind in den meisten Fällen störend, die Contactlinse muss ersetzt werden.



Rostfleck auf weicher Contactlinse

Pilze

Pilzablagerungen können verschiedene Ursachen haben. Zum einen eine Kontamination mit Pilzsporen aus der Umgebung (meist Schimmelpilze aus dem Badezimmer) oder aufgrund einer zu langen Lagerung in einer unkonservierten Aufbewahrungslösung. Die Contactlinsen müssen entsorgt werden.



Pilzablagerungen

Wir beraten Sie gerne!